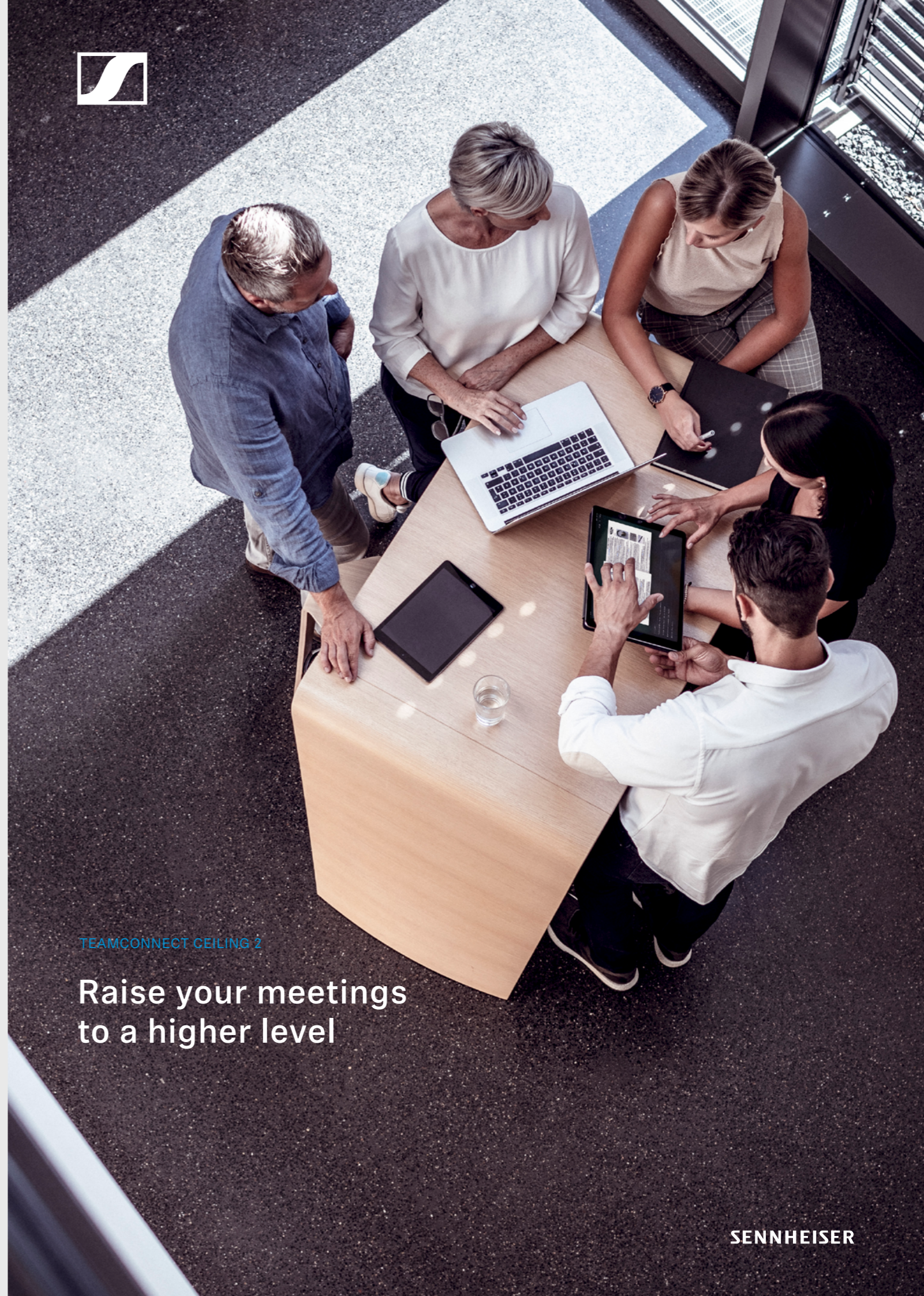




The Future of Audio



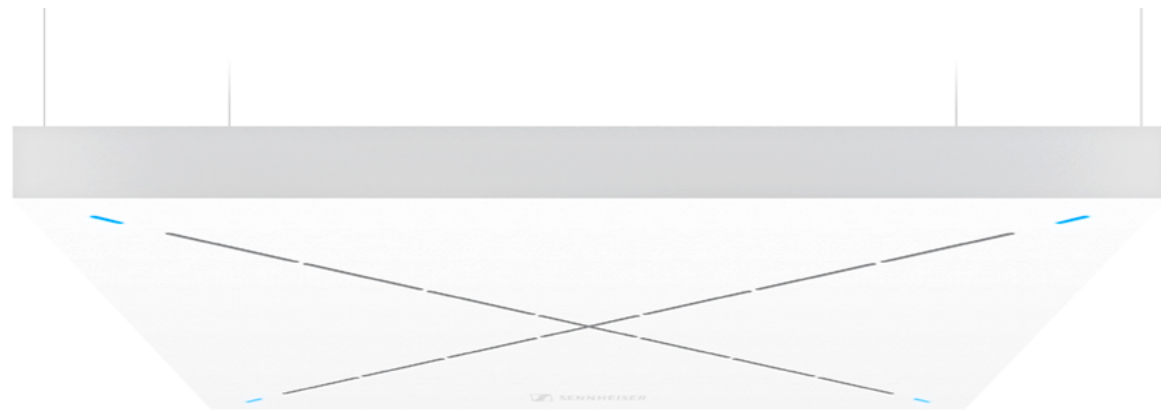
TEAMCONNECT CEILING 2

Raise your meetings
to a higher level

TeamConnect Ceiling 2

Raise your meetings to a higher level

TeamConnect Ceiling 2 ist eine zuverlässige Deckenmikrofonlösung, die schnell und einfach zu installieren ist. Dank der patentierten, selbstjustierenden Beamforming Technologie passt sich das Mikrofon ohne Neukonfiguration den jeweiligen Bedingungen vor Ort an. Gewinnen Sie mehr Flexibilität und volle Redefreiheit in Ihren Konferenzräumen für ein individuelles Arbeitsumfeld und maximale Produktivität.



Freies Sprechen

Dank der einzigartigen patentierten **automatischen Beamforming Technologie** wird Ihr gesprochenes Wort klar an externe Meeting-Teilnehmer übermittelt - egal wo Sie sich im Konferenzraum befinden.



Alles unter Kontrolle

Konzentrieren Sie sich auf das Wesentliche. Mit der **Sennheiser Control Cockpit-Software** steuern und überwachen Sie das Deckenmikrofon über Ihr hauseigenes Unternehmensnetzwerk.



Perfekte Integration

100 % Konnektivität mit **redundanten Dante™-Anschlüssen** für herausragende Produktivität und Zuverlässigkeit. **Integriert** sich in jedes Konferenzsystem und alle digitalen Audionetzwerke.



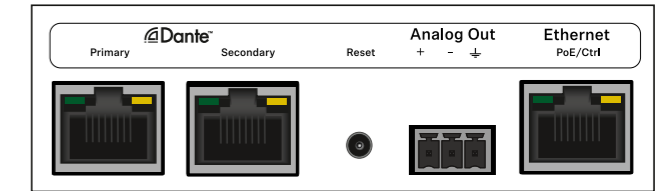
Einfach zu installieren

Das Deckenmikrofon verfügt über **PoE-Unterstützung** und lässt sich problemlos in Ihre bestehende **Mediensteuerungsumgebung** integrieren.

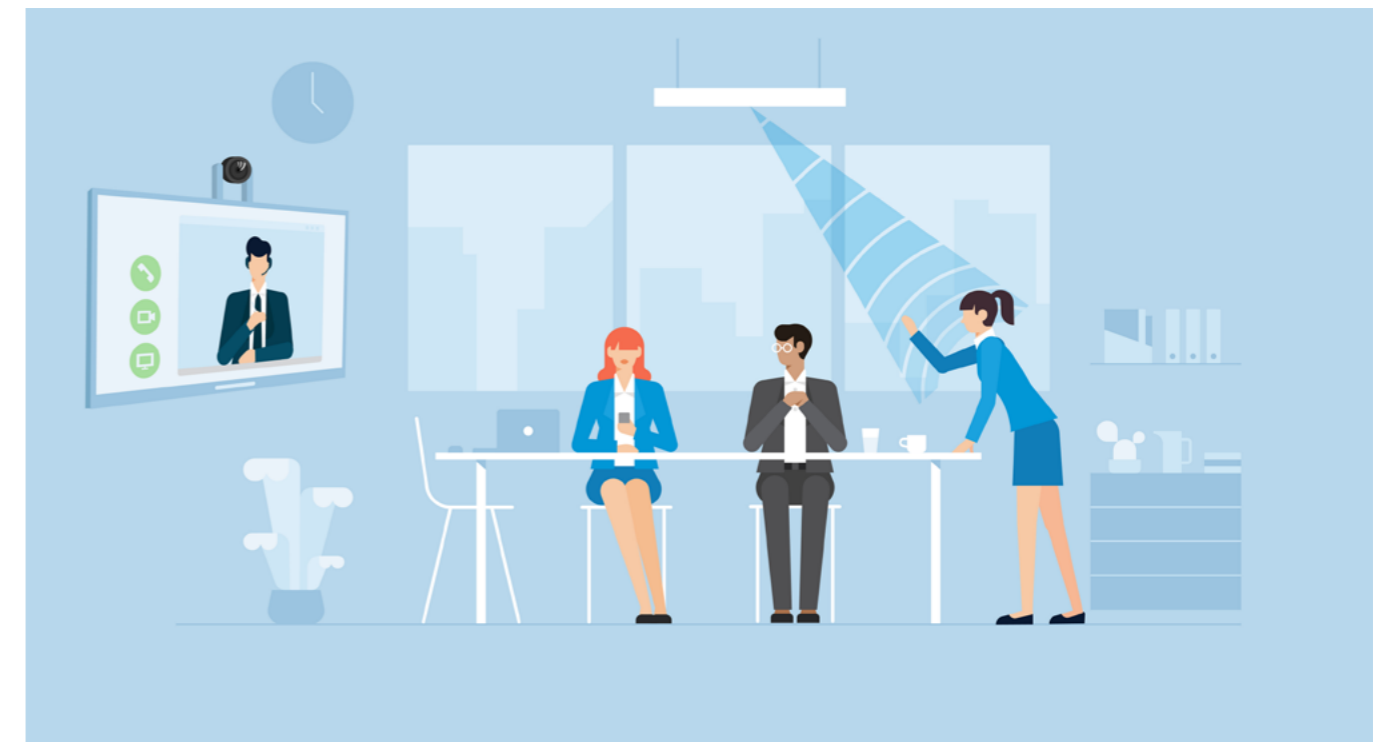
Spezifikationen

Abmessungen (L x B x H)	590 x 590 x 43 mm
Gewicht	5670 g
Versorgungsspannung	44 – 57 V DC PoE IEEE 802.3af Class 3
Wandlerprinzip	dauerpolarisiertes Kondensatormikrofon
Mikrofonkapseln	28 x KE 10-237
Empfindlichkeit	0 dBV/Pa (988 mV/Pa)
Richtcharakteristik	Beam pattern
Max. Schalldruckpegel	104 dB SPL
Dynamikumfang	93 dB(A)

Anschlüsse

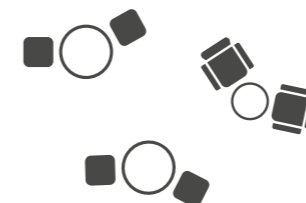


Dante™	Dante™-Schnittstelle mit zwei RJ-45-Buchsen: Primary und Secondary
Reset	Zurücksetzen auf Werkseinstellungen
Analog out	analoger Audioausgang: 3-polige Anschlussbuchse
Ethernet	RJ-45-Buchse für Netzwerksteuerung und PoE

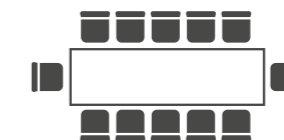


Videokonferenz mit Fernteilnehmern über TeamConnect Ceiling 2

Kollaborationsräume



Meeting-Räume



Sitzungssäle

